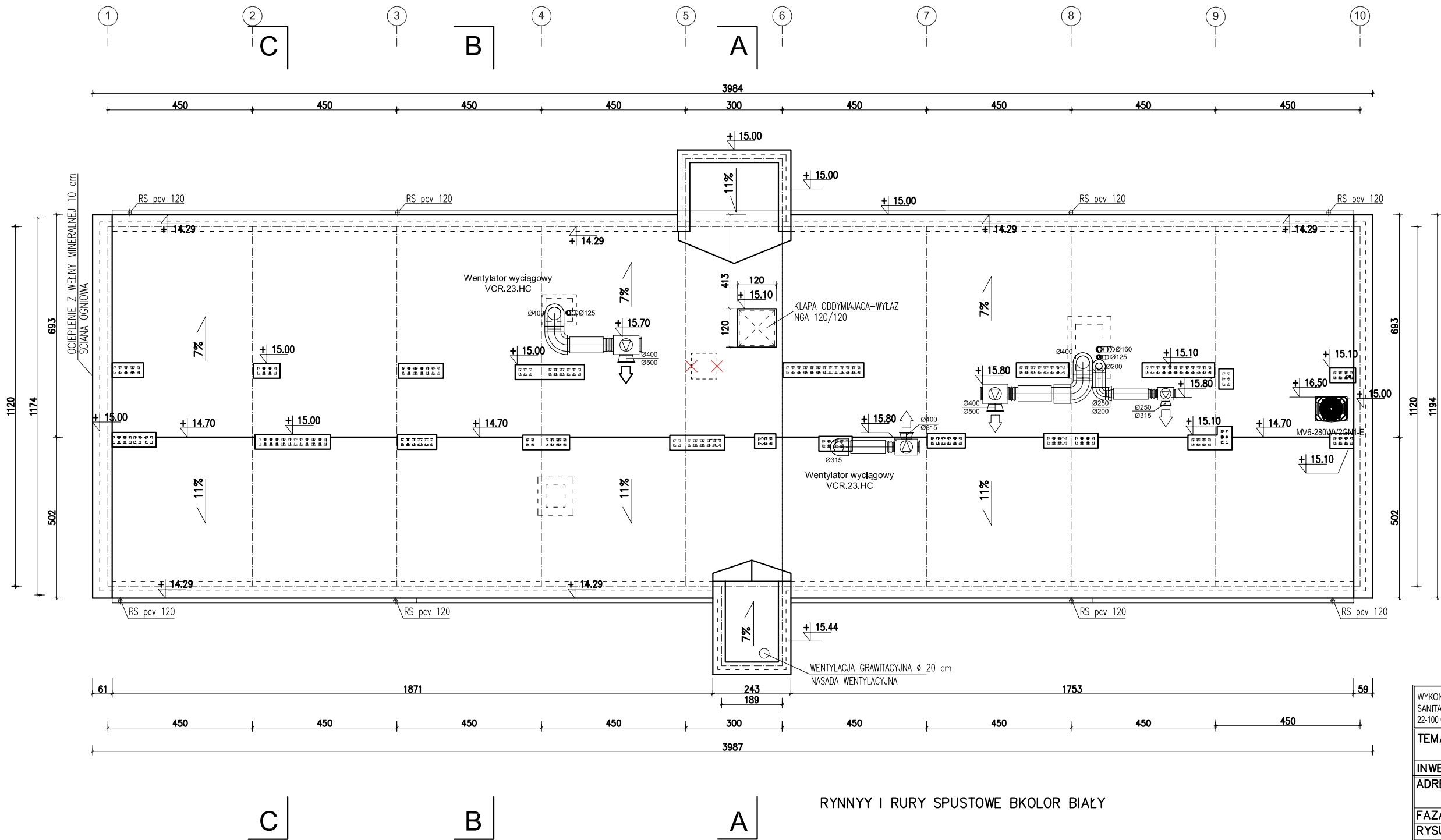


RZUT DACHU
SKALA 1:100



WYKONAWSTWO I PROJEKTOWANIE INSTALACJI SANITARNYCH DANUTA KULESZA 22-100 CHEŁM UL.SIEDLECKA 1/5			EMZET PROJEKT BIURO ARCHITEKTURY MAREK ZAJDEK 22-100 CHEŁM ULLWOWSKA 51			PW	
TEMAT		PRZEBUDOWA I ROZBUDOWA BUDYNKU DYDAKTYCZNEGO NA BIUROWY					
INWESTOR		ZARZĄD NIERUCHOMOŚCI WOJEWÓDZKICH w LUBLINIE					
ADRES		22-100 CHEŁM, UL.MICKIEWICZA 37, dz.nr 714 obręb 0014 m.Chełm, j.ewid. 066201_1.					
FAZA		PROJEKT WYKONAWCZY			data 29.11 2018		
RYSUNEK		RZUT DACHU					
BRANŻA		ARCHITEKTURA	UPR.	PODPIS	SKALA	NR RYS A9	
ARCHITEKT.		mgr inż. arch. MAREK ZAJDEK spec.architektoniczna	823/CH /89		1:100		
SPR.ARCHIT		mgr inż. arch. TAD. MALINOWSKI spec.architektoniczna	2167/Lb /84				